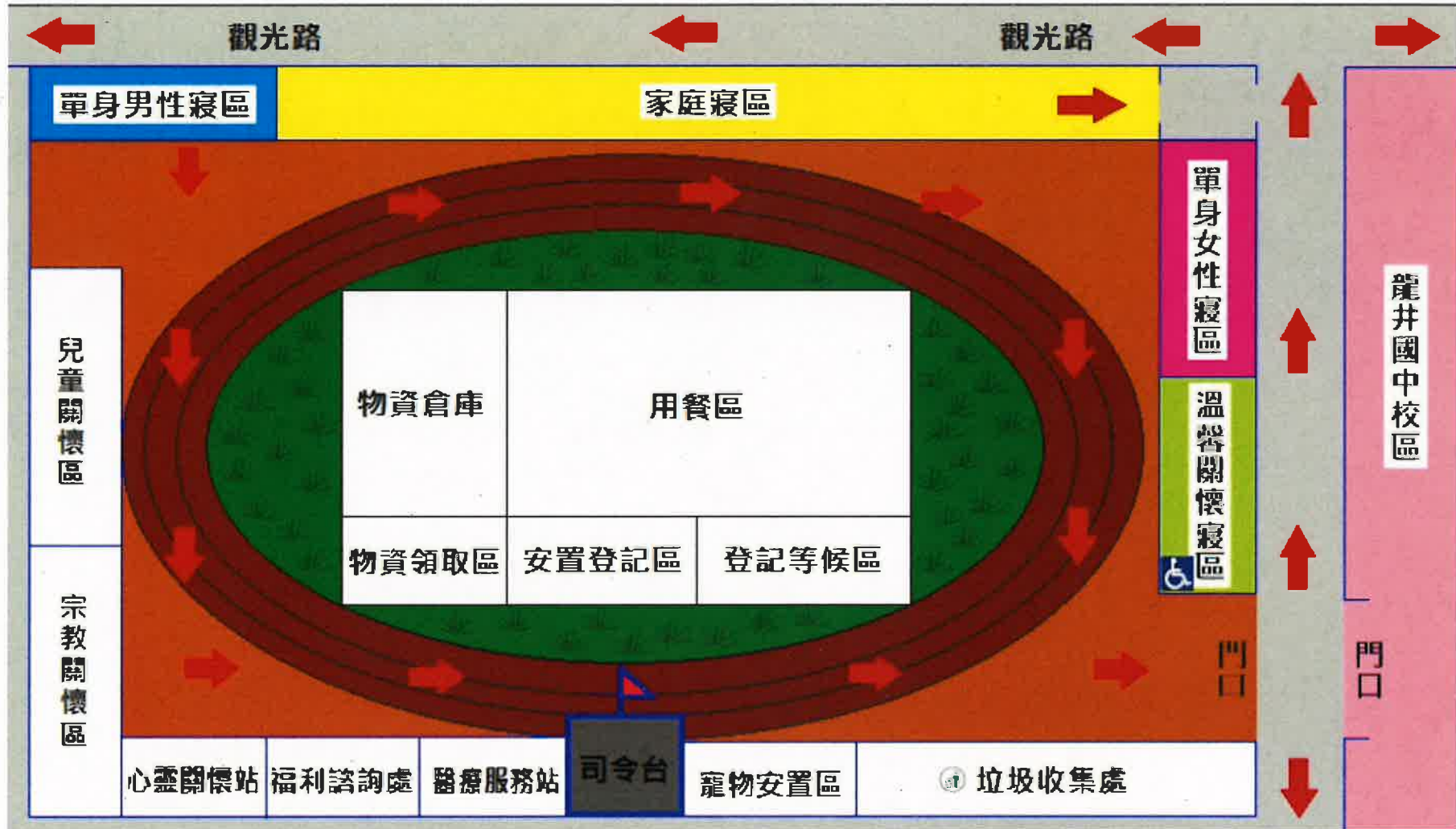
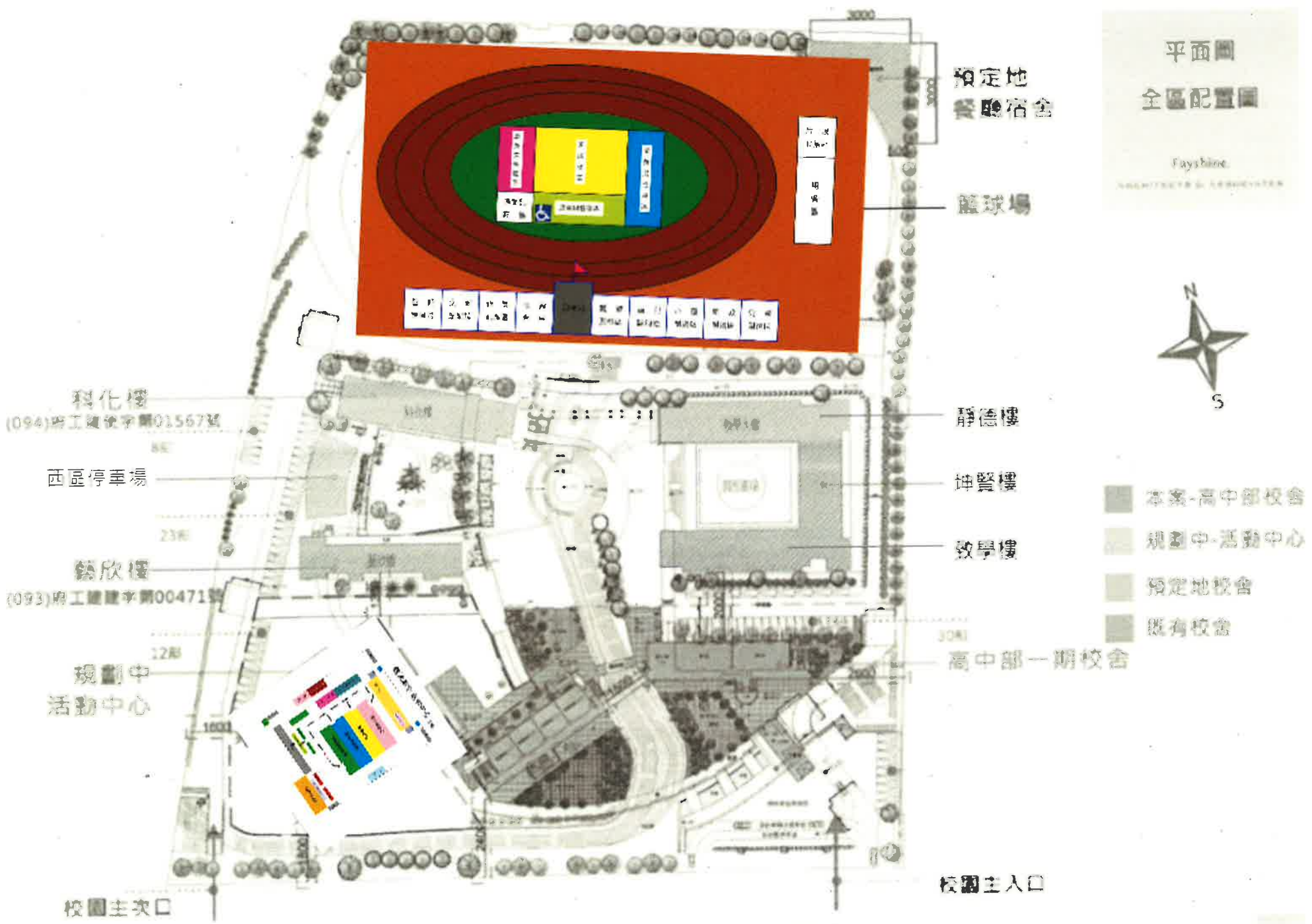


龍井國中操場



平面圖
全區配置圖

Faystline
ARCHITECTS & LANDSCAPERS



- 本案-高中部校舍
- 規劃中-活動中心
- 預定地校舍
- 既有校舍

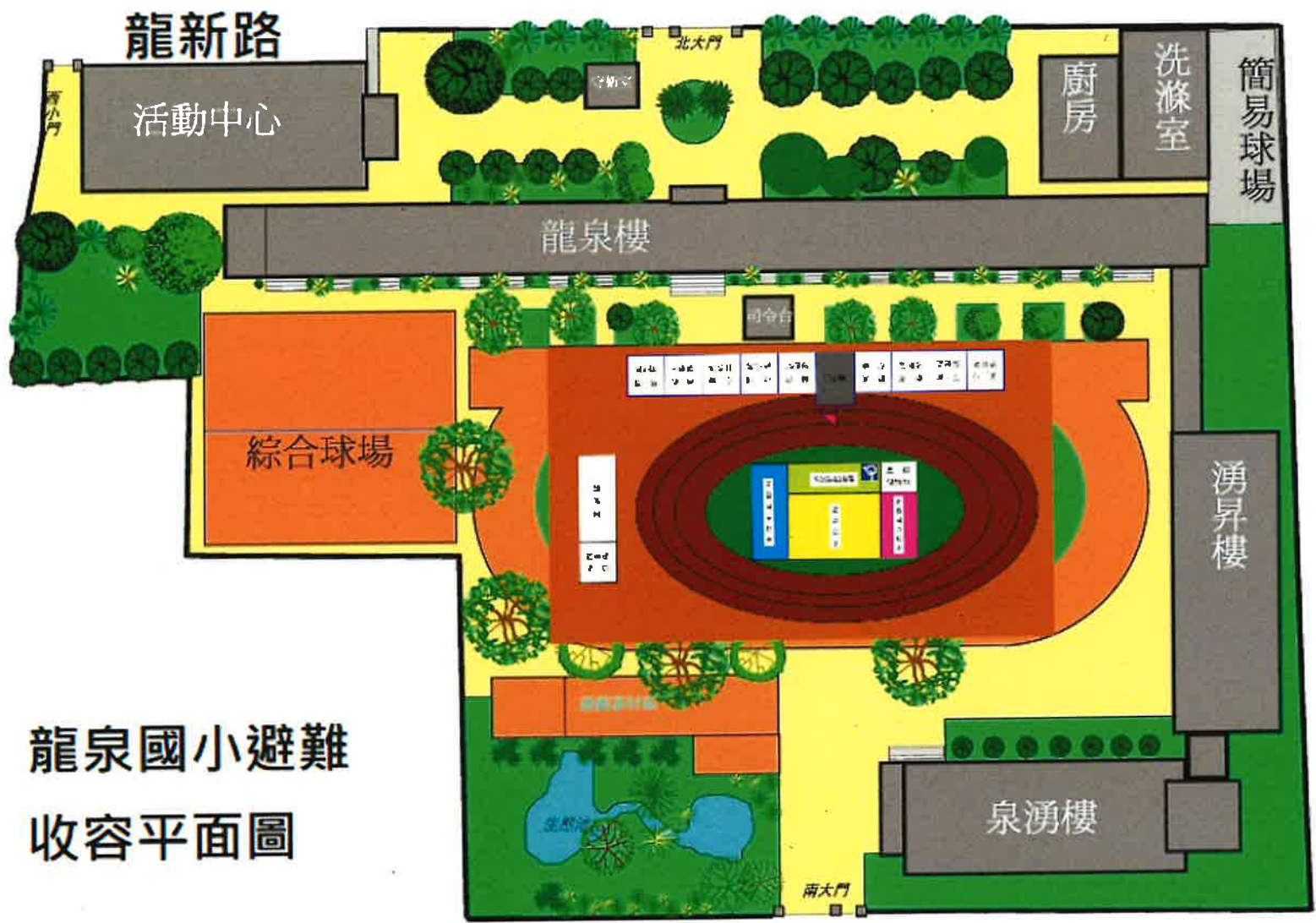
台中市立四箴國中 地圖



龍井國小避難收容處所平面圖

- 一般教室
- 專科教室
- 行政處室
- 洗手間





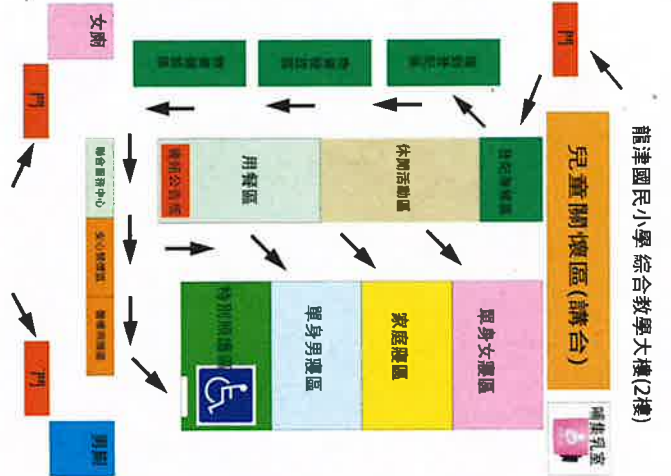
龍泉國小避難
收容平面圖

北側門

| | | | | | |
|------------------|-------------|-------------|-----------|-------------|----------------|
| 4F | 3F | 2F | 1F | WC | |
| 海埔厝大樓 | | | | 啟智班 S104 | 川廊 |
| | | | | | 知動+諮商室 S102 |
| | | | | 輔導處 S103 | 圖書館 SBI |
| | | | | | 川廊 |
| 視聽教室、音樂1 H401 | 電腦 H302 | 音樂2 H202 | 廚房 | 樓梯 | |
| | 自然2 H301 | 自然1 H201 | 房 H101 | | |

活動中心 2F- 禮堂

1F- 綜合教學大樓



東側門

中庭停車場

西側門



| | | | |
|-------------|-------------|---------------|-------------|
| WC A108 | WC A208 | WC A308 | WC A408 |
| 龍津樓樓梯間、電梯 | | | |
| 幼兒園 A107 | 教務處 A207 | 四丁 A307 | 英語1 A407 |
| 幼兒園 A106 | 校長室 | 人事、會計 A306 | 六乙 A406 |
| 1F | 2F | 3F | 4F |

前庭大樓 B棟

| | | | |
|----|-----|-----|-----|
| WC | 312 | 311 | 309 |
| WC | 211 | 210 | |
| WC | 113 | 112 | |

| | | | | | | |
|------------|-----|------------|-------------|-------------|-------------|----|
| 五丙 A401 | 龍津樓 | 五乙 A402 | 五甲 A403 | 六丙 A404 | 六甲 A405 | 4F |
| 四乙 A301 | | 四丙 A302 | 三丙 A303 | 三乙 A304 | 三甲 A305 | 3F |
| 四甲 A201 | | 一乙 A202 | 二丙 A203 | 二乙 A204 | 二甲 A205 | 2F |
| 一丙 A101 | | 一甲 A102 | 總務處 A103 | 保健室 A104 | 學務處 A105 | 1F |

龍津樓

水塔

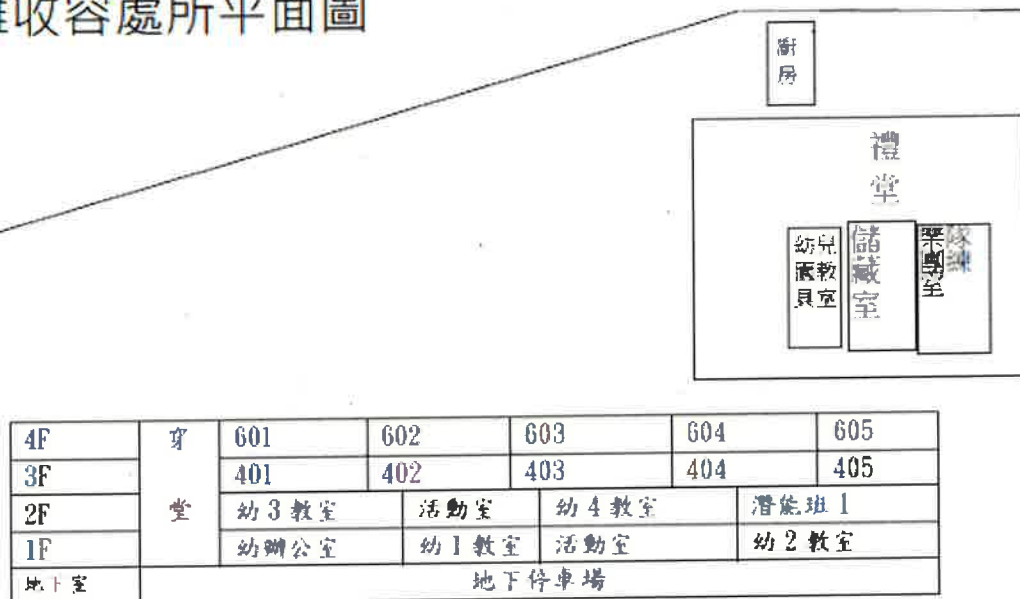
車棚

正門

龍峰國小避難收容處所平面圖

操場側門

東側門



3F 2F 1F B1

| | | | |
|----|----------|-----|------|
| 3F | 電腦教室 (一) | 廁所 | 廁所 |
| 2F | 206 | 205 | 106 |
| 1F | 201 | 204 | 105 |
| B1 | 306 | 305 | 104 |
| | 305 | 203 | 104 |
| | 304 | 202 | 科任辦公 |
| | 304 | 202 | 科任辦公 |
| | 廁所 | 廁所 | 廁所 |

D棟

倉庫 (1)

3F

2F

1F

B1

| | | | | | | | | | | |
|----|-----|-------|------|------|-----|-----|-----|------|-------|----|
| 3F | 英語2 | 英語1 | 語文教室 | 茶藝教室 | 美勞2 | 美勞1 | 音樂2 | 音樂1 | 教師休息室 | 廁所 |
| 2F | 閱讀室 | 圖書室 | | | 校長室 | 校史室 | 自然3 | 自然2 | 自然1 | 廁所 |
| 1F | 輔導室 | 行政辦公室 | | 空餘 | 103 | 102 | 101 | 潛能班2 | 廁所 | |
| B1 | 檔案室 | 學府藝廊 | | | | | | | | |

正門

西側門

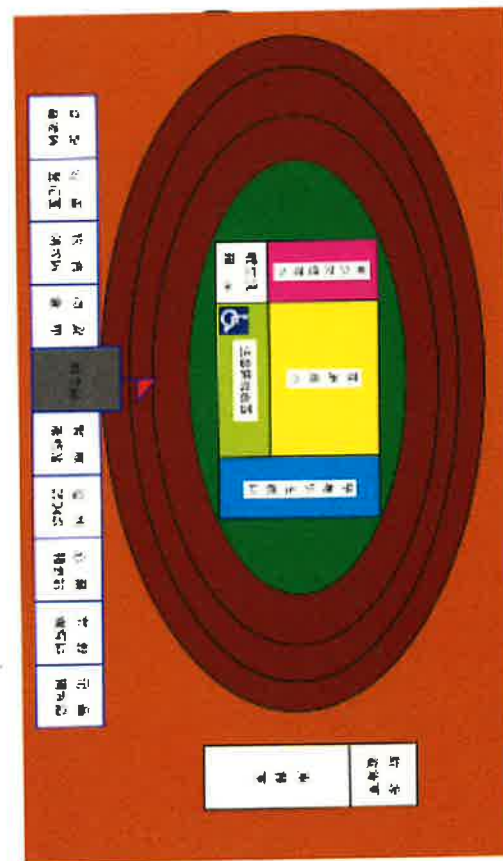
B棟

E棟

A棟

| | | | |
|------|-----|-----|------|
| 特教 | 406 | 503 | 視聽教室 |
| 諮商輔導 | 301 | 504 | |
| 川堂 | 302 | 505 | 502 |
| 保健室 | 303 | 506 | 501 |

B1 1F 2F 3F 4F



跳遠場

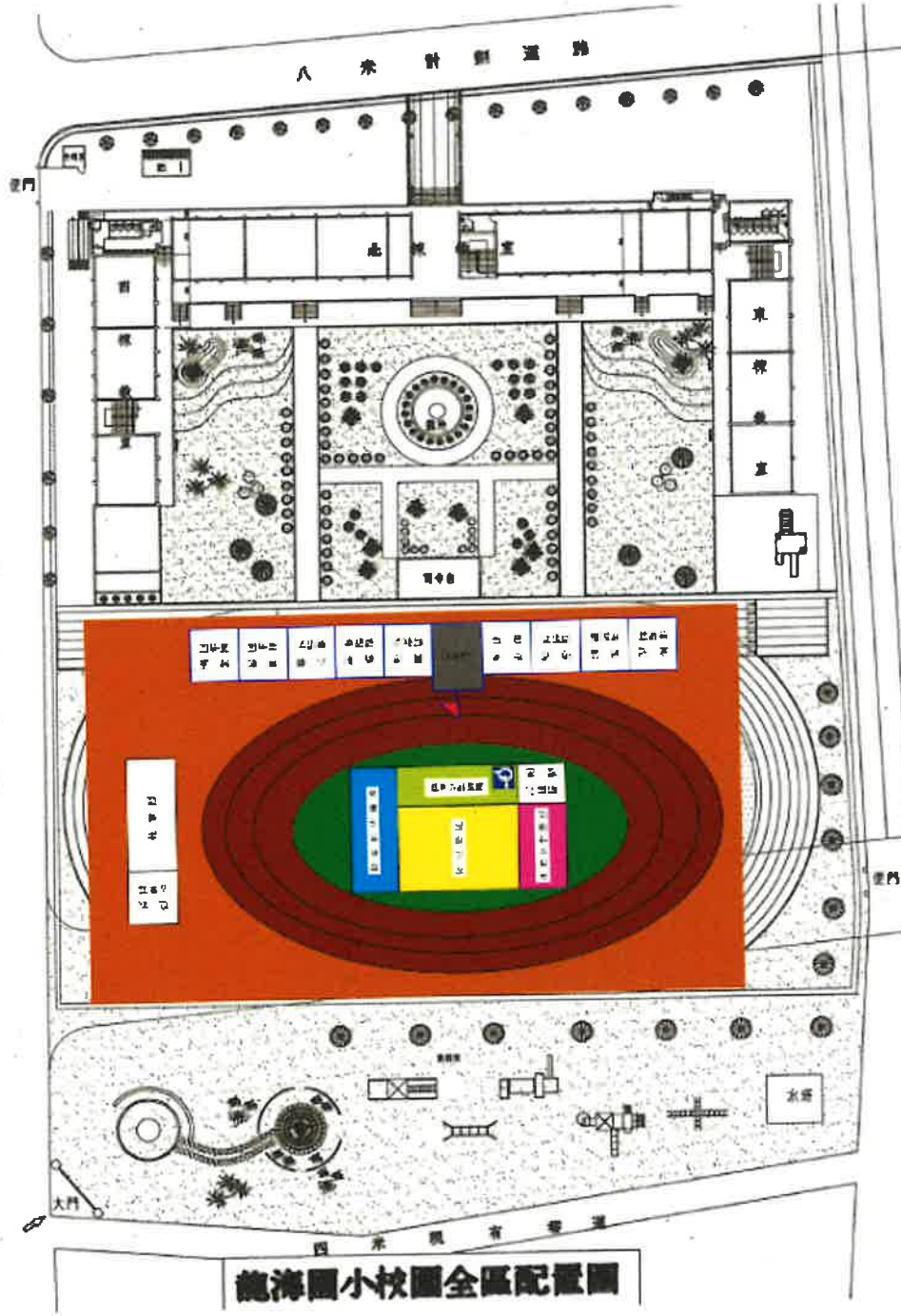
爬竿

爬竿

平面圖



十五米中央路



龍海國小避難收容
處所操場平面圖

臺中市龍井區 龍港國民小學 避難收容處所平面圖

經度：東經120度50分12.15秒
緯度：北緯24度19分85.78秒

110.08 學務處製

防救災資訊

災害通報單位

教育部校安中心
02-33437855
02-33437856

臺中市教育局
04-22289111

龍井區公所災害
應變中心
04-26352411

警消醫療單位

臺中市政府警察局
烏日分局 麗水派出所
04-26395994

臺中市政府消防局
第四大隊龍井分隊
04-26352894

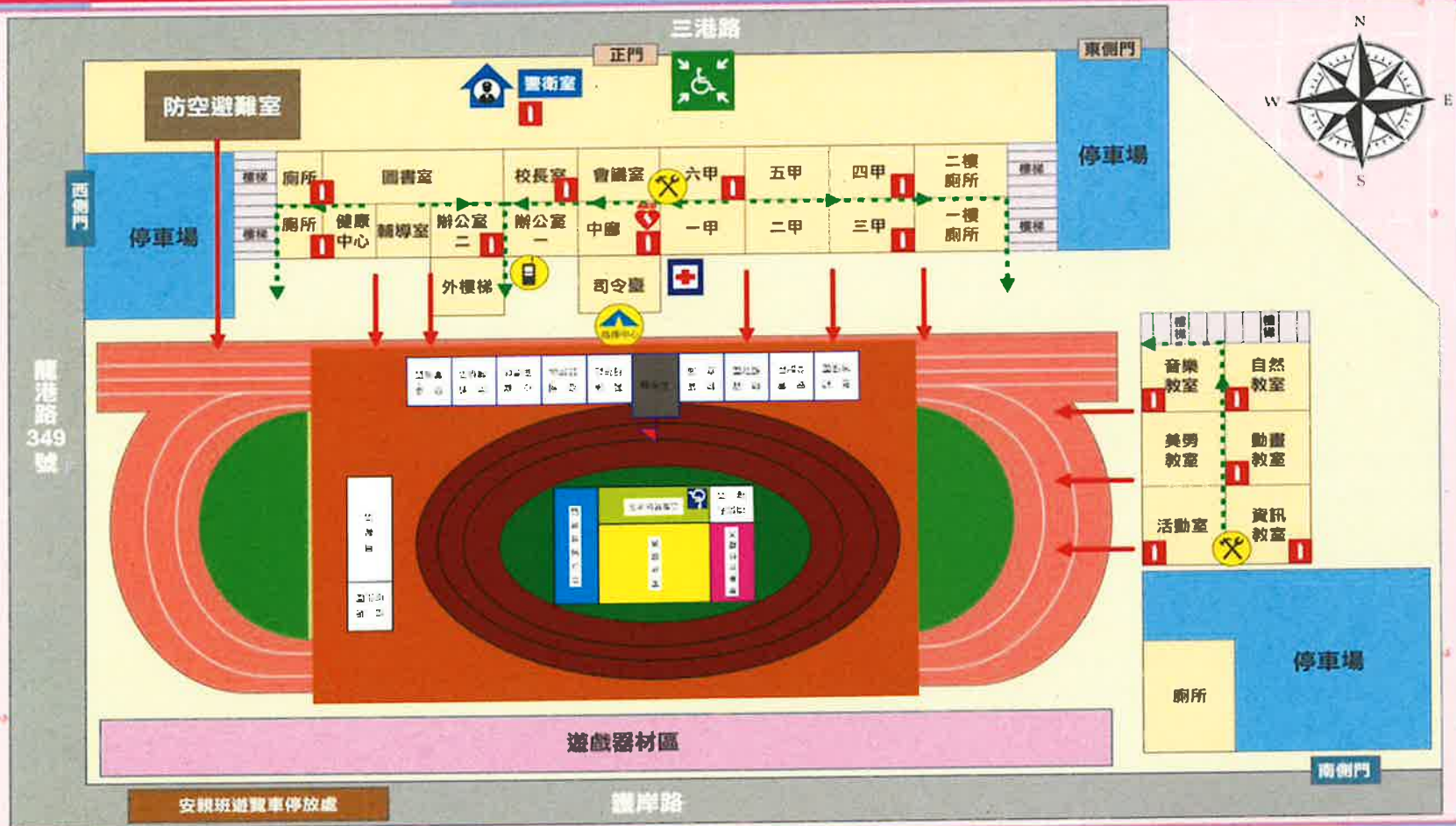
臺綜合醫院
04-26581919

學校災害潛勢資訊

地震潛勢：低
淹水潛勢：低
坡地潛勢：低
(依防減災及氣候變遷
調適教育資訊網)

標示

建築內路線→
建築外路線 ——→



龍港路 349 號

| | | | | | |
|----|---------|--------|---------|---------|-----|
| 圖例 | 室內避難處所 | 室外避難處所 | 急救站 | 滅火器 | 消防栓 |
| | 指揮中心 | 物資儲備點 | 救援器材放置點 | 通訊設備放置點 | AED |
| | 災時家長接送區 | 警衛室 | 等待救援點 | | |

拍瀑拉水裡社公園



-  供水區
-  逃生方向
-  垃圾桶
-  吹風機

中社一街

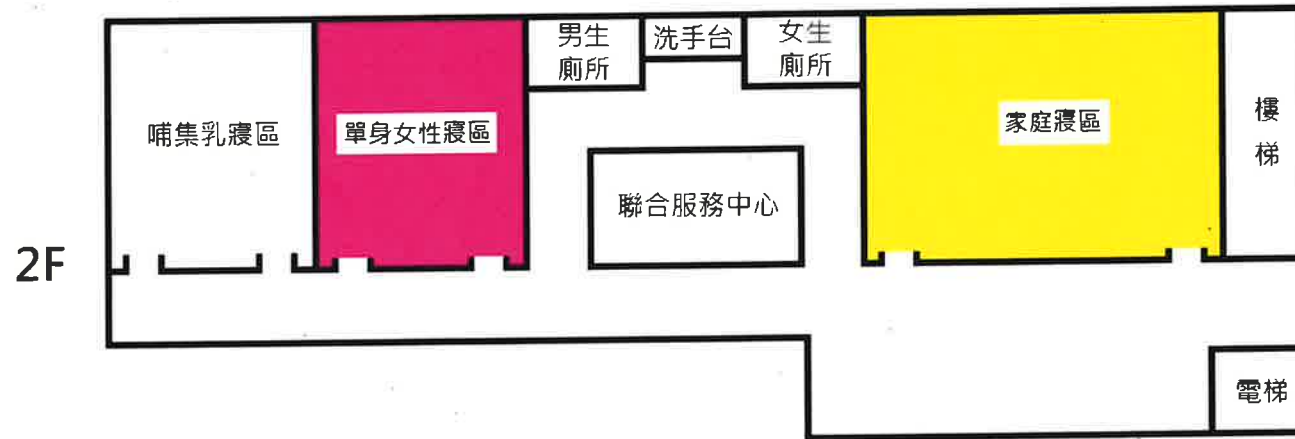
龍社路

中社三街

中社二街

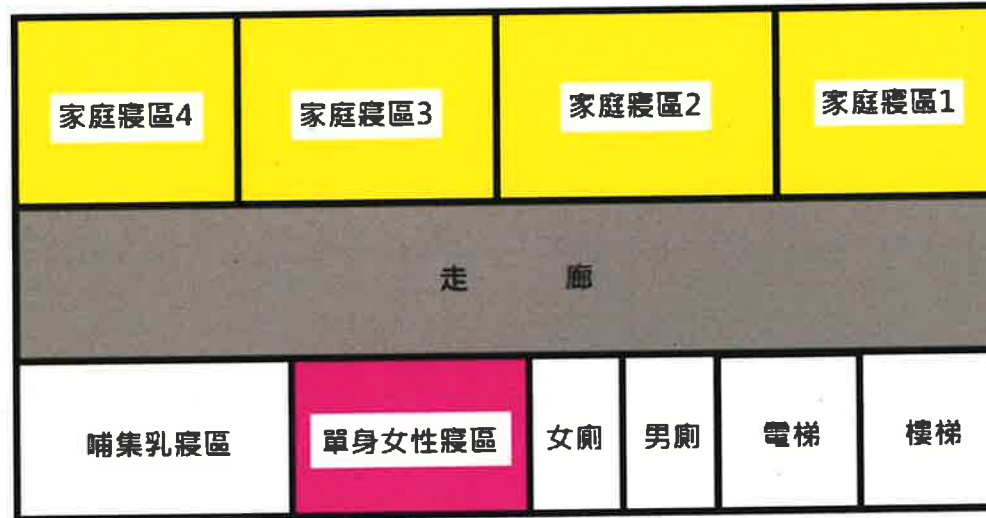
中社路

忠和社區活動中心

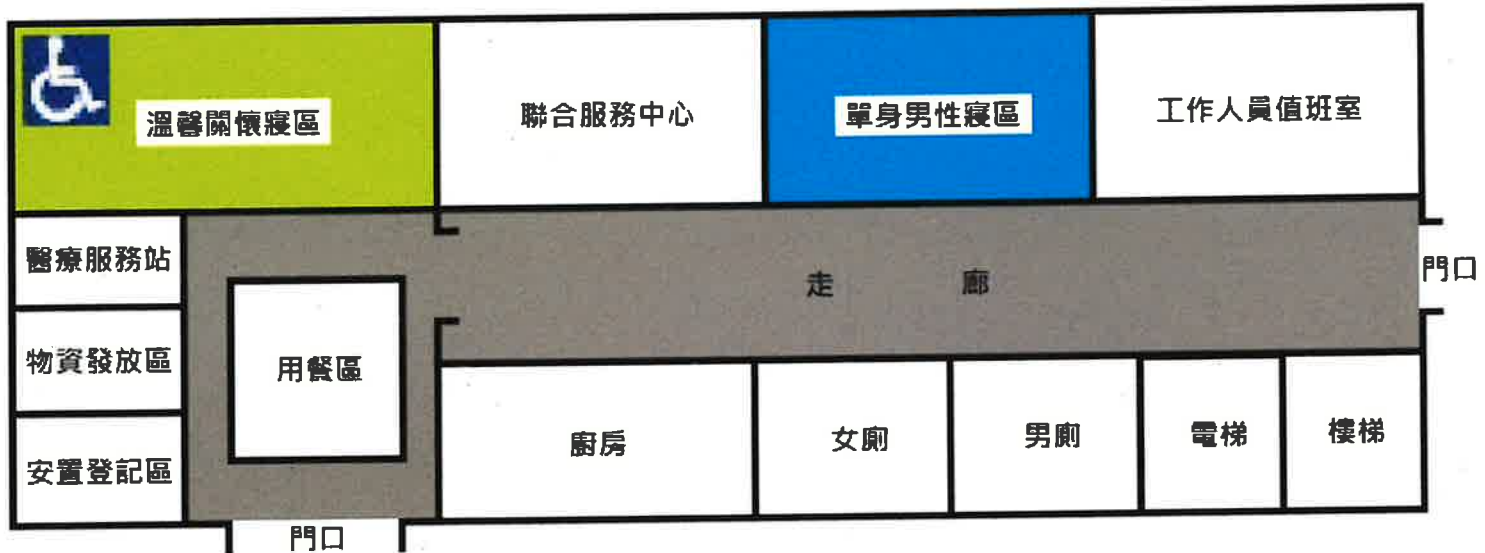


山腳社區活動中心

2F

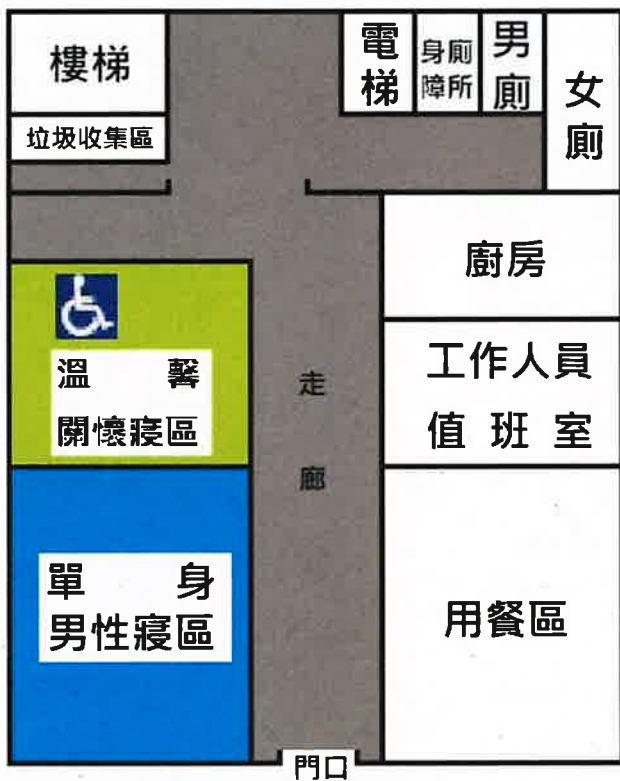


1F

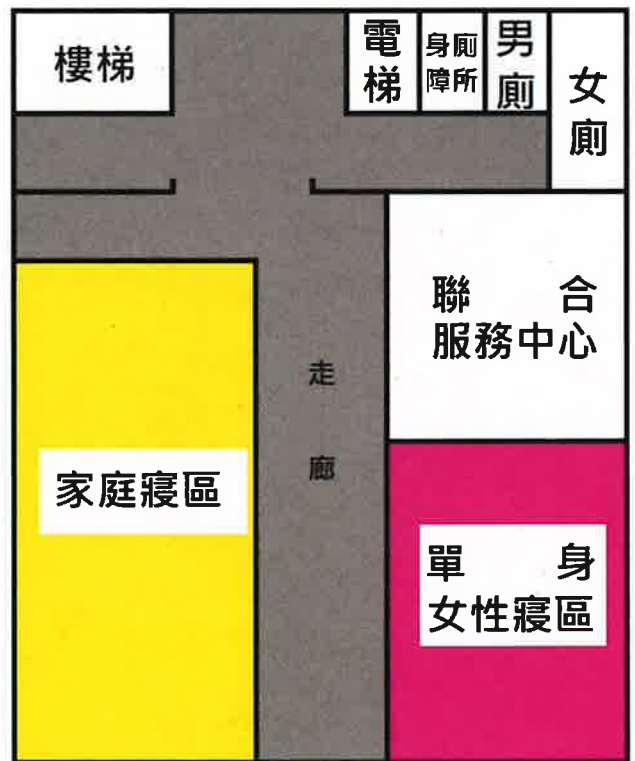


龍崗社區活動中心

1F



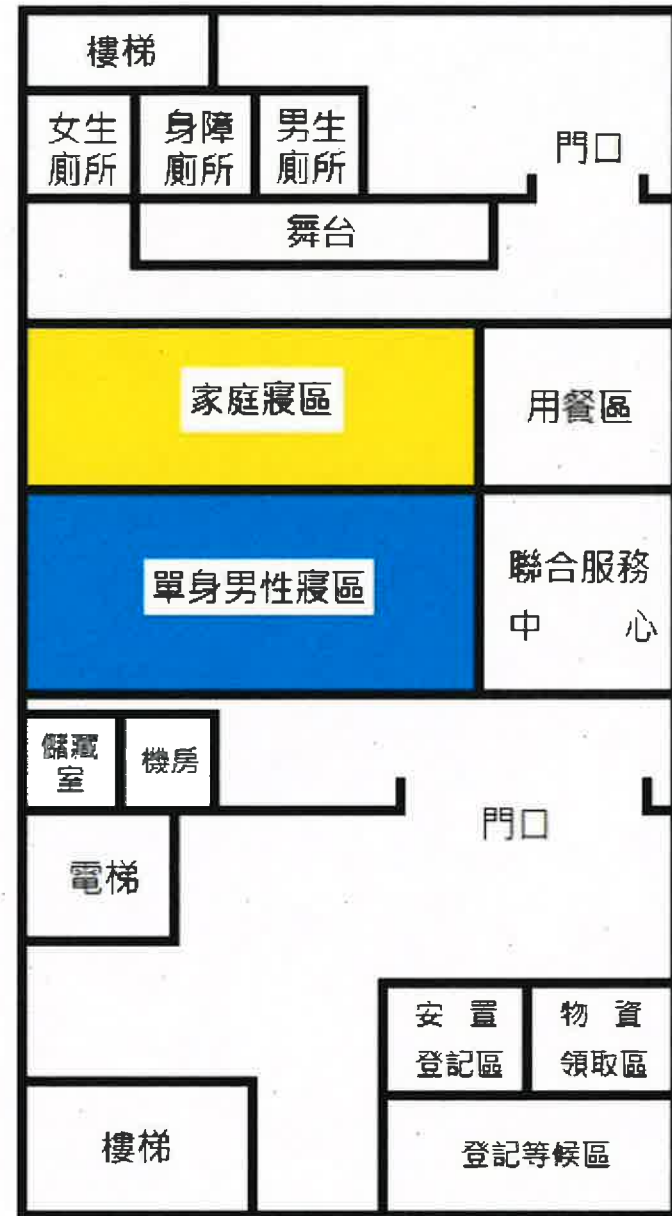
2F



竹坑里活動中心

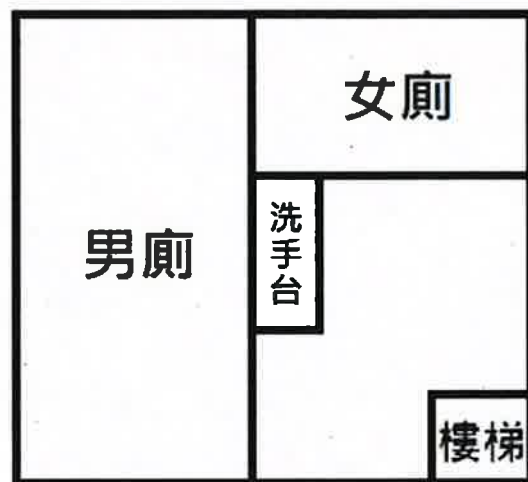
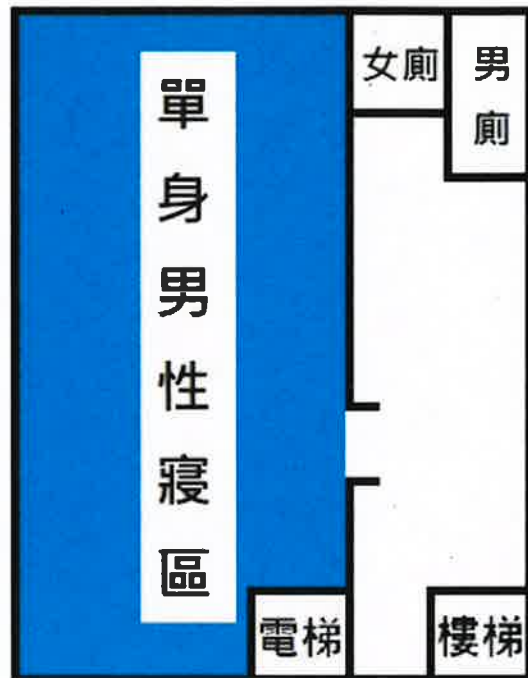
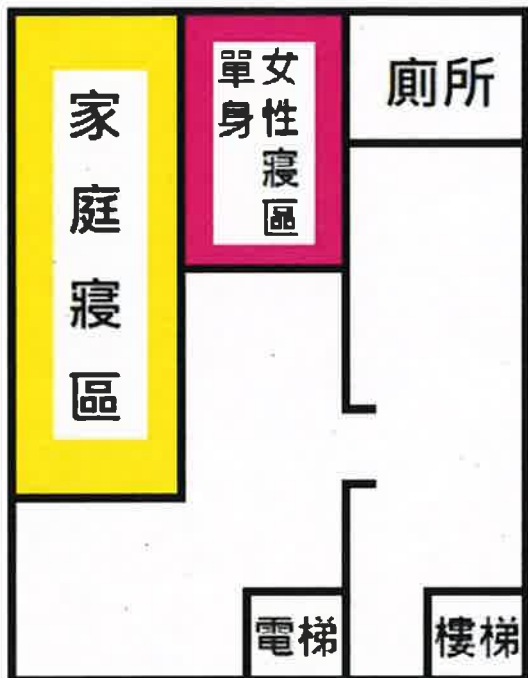


1F



2F

水裡港文化館

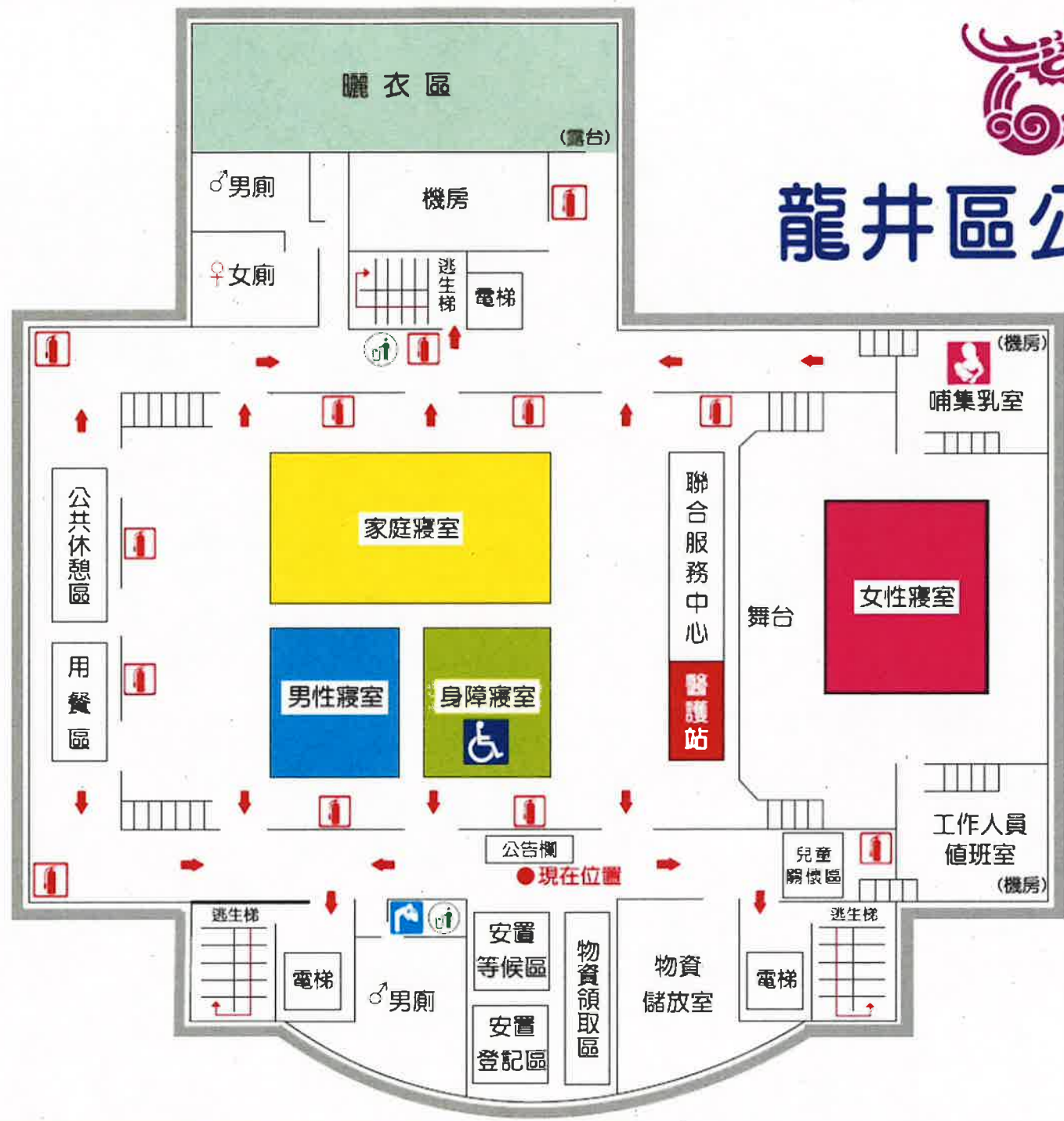


| | | | | |
|-----------|-----------|-----------|-----------|------------|
| 登記 等候區 | 安置 等候區 | 物資 領取區 | 醫療 服務站 | 聯合服 務中心 |
|-----------|-----------|-----------|-----------|------------|

| | | | |
|-----|--|--|-----------|
| 用餐區 | | | 垃圾 收集處 |
|-----|--|--|-----------|



龍井區公所禮堂 (5樓)



- 圖例
- 現在位置
 - ➔ 逃生方向
 - ♻️ 垃圾桶
 - 🔥 滅火器
 - 🚰 飲水機